

# PROMOCJA



**ZESTAW MAŁY**  
12 x tuba VSF (380 ml)  
12 x mieszalnik  
1 x pistolet injekcyjny

cena zestawu  
**420,00 PLN**  
(netto)

**ZESTAW DUŻY**  
24 x tuba VSF (380 ml)  
24 x mieszalnik  
1 x pistolet injekcyjny  
1 x polar DMT

cena zestawu  
**790,00 PLN**  
(netto)

# DMT VINYLESTER to żywica z estrów winylowych, nie zawierająca styrenu



## CHARAKTERYSTYKA

- Szczególnie dobrze nadaje się do stosowania w betonie, przy dużych obciążeniach
- Zalecana do mocowania prętów gwintowanych i prętów zbrojeniowych, bądź do zastosowań w celach konstrukcyjnych
- Nie zawiera styrenu i jest bezwonna dobrze nadaje się do zastosowań w pomieszczeniach zamkniętych
- Nadaje się do stosowania w środowiskach mokrych i zalewanych
- Wysoka odporność chemiczna i temperaturowa
- Możliwość stosowania w otworach wierconych wiertłami diamentowymi
- Dynamiczna i długotrwałą odporność na obciążenia

## WŁAŚCIWOŚCI FIZYCZNE I MECHANICZNE

Barwa: jasno-szara (Skład A: beżowa / Skład B: czarna)

Ciężar właściwy: 1,75 kg/l w temperaturze 20°C

Wytrzymałość na ściskanie (ASTM D695): 68 N/mm<sup>2</sup>

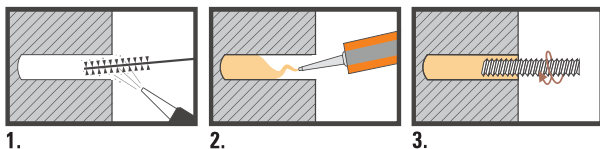
PREPARAT KOTWIĄCY	M10	M12	M16
Ø Gwintowany kotek Nominalna średnica wywierconego otworu [mm]	12	14	18
Głębokość wywierconego otworu [mm]	90	110	125
Moment obrotowy [Nm]	20	40	80

## CZASY PRZETWARZANIA I UTWARDZANIA

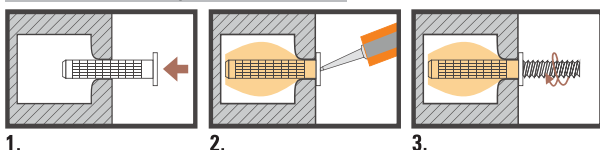
Temperatura materiału podstawowego (°C)	Czas przetwarzania [maks. liczba min.]	Czas utwardzania [godz.]
5	20	6
10	15	4,5
20	7	3
30	4	1,5
35	2	1

## ZASTOSOWANIE

### Ściana lita



### Ściana z pustką



## SPOSÓB UŻYCIA PREPARATU

- Odkręcić zakrętkę z tuby.
- Nakręcić dyszę mieszającą na tubę.
- Włożyć tubę do pistoletu.
- Wyciskać preparat do momentu, kiedy dwa składniki uzyskają w dyszy jednolity, jasno-szary kolor (unikając stosowania pierwszej wyciśniętej porcji o długości 10 mm).

## Trzpienie do kotew chemicznych - TDKO

Trzpień gwintowany z jednostronnym ścięciem, wykorzystywany przede wszystkim do kotew chemicznych to jeden z nowych produktów DROMET. Szeroka rozmiarówka, jak również duże możliwości produkcyjne sprawiają, że jesteśmy w stanie zrealizować nawet zamówienia pod duże inwestycje. Jako producent jesteśmy w stanie wykonać trzpienie o niestandardowych wymiarach. Jeżeli poszukują Państwo trzpieni o innych parametrach niż te zaprezentowane w tabeli, prosimy o sprawdzenie dostępności kontaktując się z nami drogą mailową bądź telefonicznie.

rozmiar	średnica otworu	minimalna głębokość otworu	klasa własności mechanicznych	ilość szt. w opakowaniu
M 10 x 130	fi. 12	90	5.8 i 8.8	100
M 12 x 160	fi. 14	110	5.8 i 8.8	50
M 16 x 190	fi. 18	125	5.8 i 8.8	25
M 20 x 260	fi. 25	170	5.8 i 8.8	25
M 24 x 300	fi. 28	210	5.8 i 8.8	15